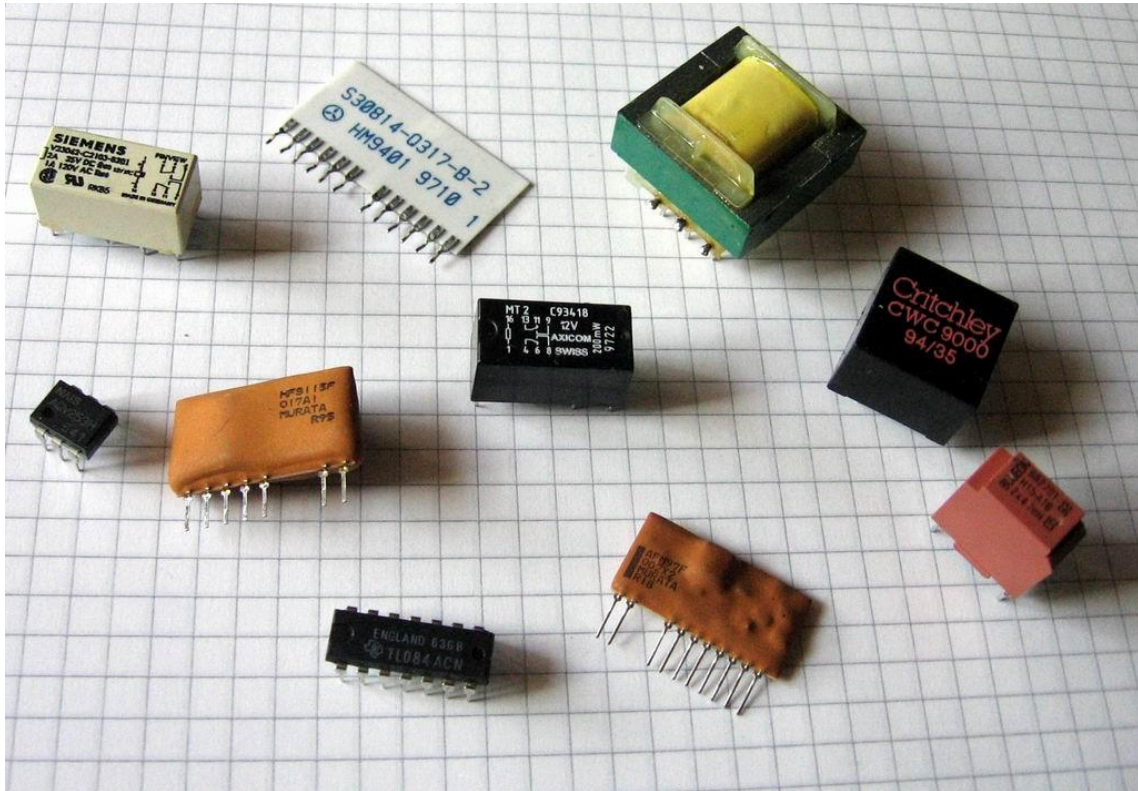


Copyright by J.K. 2007 – Alle Rechte vorbehalten! Keine Gewähr für Vollständigkeit und Richtigkeit! Alle genannten Firmennamen dienen nur der Identifizierung. Schutzrechte bleiben davon unberührt!

Bauteilbeschreibungen und Preise für Projekte von Radio K.R.E.



Stand: 08.12.2008 / Rev1.1
Alle Rechte vorbehalten!
Keine Garantie
auf Vollständigkeit oder Richtigkeit!

Die verwendeten Bauteile werden
nur zum Zweck der Unterstützung
abgegeben. Bei größeren Mengen ist
der Fachhandel zu kontaktieren!

Keine Verpflichtung zur Lieferung oder Bereithaltung!
Copyright by Jens Kelting 2007-2008

Copyright by J.K. 2007 – Alle Rechte vorbehalten! Keine Gewähr für Vollständigkeit und Richtigkeit! Alle genannten Firmennamen dienen nur der Identifizierung.

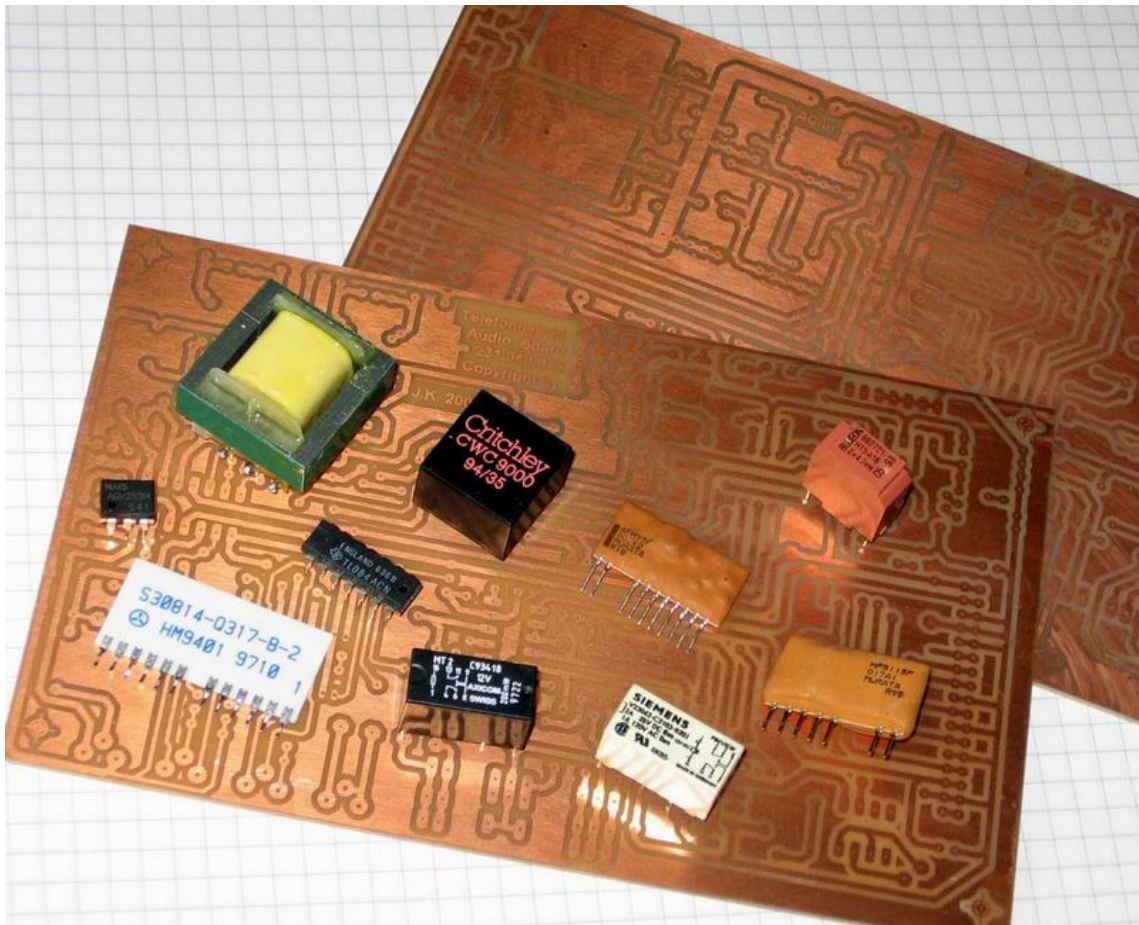
Schutzrechte bleiben davon unberührt!

Die unterschiedlichen Bauvorschläge von Radio K.R.E. erfordern zum Teil spezielle Bauelemente, die der normale Handel nicht mehr bevorratet.

Dies hat oftmals den Grund, das die Nachfrage entsprechend gering ist und viele Anwendungen nicht mehr diskret aufgebaut werden. Außerdem wird die Anzahl der Bastler und Tüftler immer kleiner und der Bedarf an Bauelementen rechtfertigt oftmals nicht mehr die Bereitstellung einer speziellen Produktgruppe. Daher verzichten die meisten Versandhäuser auf die Bereitstellung von Bauelementen. Daher besteht für einige Anwender keine Möglichkeit mehr, Bauelemente zu beziehen oder in sehr geringen Stückzahlen einzukaufen.

Um dem Bastelspaß zu unterstützen, bietet ein Mitarbeiter von Radio K.R.E. in eigener Zuständigkeit diese Bauelemente solange an, wie es der Vorrat zulässt.

Daher bitten wir, im Interesse der guten Idee von gezielten Massenbestellungen abzusehen. Die Abgabe erfolgt zu den nachfolgend genannten Bedingungen.



Mengen benötigt, kontaktieren Sie bitte die im Anhang genannte Webadresse. Hier können die Bauteile auch in größeren Mengen - sowie komplette Geräte und Leiterplatten erworben werden. Dies erfolgt in Unabhängigkeit von den Interessen von Radio K.R.E. !

Copyright by J.K. 2007 – Alle Rechte vorbehalten! Keine Gewähr für Vollständigkeit und Richtigkeit! Alle genannten Firmennamen dienen nur der Identifizierung. Schutzrechte bleiben davon unberührt!

Bauteilpreise für Projekte Krankenhausradio Elmshorn

Alle Preise sind Bruttopreise. Abgabe nur in handelsüblichen Mengen für den Aufbau und die Realisierung der Schaltungsideen. Größere Mengen deckt der Fachhandel oder die benannten Webadressen. Oftmals ist der Webhandel preiswerter, da hier mit größeren Mengen gehandelt wird. Sollten Trotzdem Probleme bei der Beschaffung entstehen, verwenden Sie unseren Service als Dienstleitung im Sinne der Unterstützung! Weiterverkauf und der Handel mit den angebotenen Bauelementen ist nicht erwünscht, da diese Bezugsquelle nur der Unterstützung unserer Bastelprojekte bei Beschaffungsproblemen dient. Alle Preise beziehen sich auf die freiwillige Weitergabe an den Interessenten und beinhalten die Bereitstellung durch den entsprechenden Mitarbeiter von Radio K.R.E. Es handelt sich dabei um einen reinen Privatverkauf an den Interessenten. Nur Kleinmengen! Versandkosten werden extra berechnet. Die Kosten decken die Bereitstellung und den privaten Einkauf der Bauelemente und verfolgen KEINE Gewinnerzielungsabsicht. Es besteht kein Anspruch auf die Zusendung der Bauelemente (außer nach erfolgter Vorkassezahlung). Lieferung nur gegen Vorkasse an eine Postanschrift innerhalb von Deutschland. Je nach Lieferungswert erfolgt der Versand als Brief - oder als versicherte Sendung. Auslandsversand nur nach angrenzenden Ländern oder nach vorheriger Absprache. Keine Lieferung auf Rechnung oder per Nachnahme. Alle Angaben ohne Gewähr! Keine Bereitstellungs- und Liefergarantie!

Bezeichnung	Funktionsbeschreibung	Stückpreis in Euro
AFM97F002X	2 zu 4 Draht Konverter Filterbaustein, Herst. Murata Verwendung: Telefonhybrid	11,85
HFS113F017A1	Hook Detector/Stromsensor NF-Extractor, Herst. Murata Verwendung: Telefonhybrid	12,25
S30814-Q317-B3	Widerstandsnetzwerk, Lasernetzwerk 8x150 Ohm Verwendung: Telefonhybrid	3,84
ITT-MT2-5V-280	Relais, 2xUmschalter, DIP16 Spule 5V, 280mW Verwendung: Telefonhybrid	2,81
ITT-MT2-5V-550	Relais, 2xUmschalter, DIP16 Spule 5V, 550mW Verwendung: Telefonhybrid	2,81
ITT-MT2-12V	Relais, 2xUmschalter, DIP16 Spule 12V Verwendung: Telefonhybrid	2,81
LM1458DIL	Operationsverstärker DUAL Verwendung: Audioverstärker	1,02
NE5532	Operationsverstärker DUAL Rauscharm Verwendung: Audioverstärker	1,55
TL084	Operationsverstärker Quad J-Fet Eingang Verwendung: Audioverstärker	1,25
AT7641-302-01	NF-Übertrager mit Mittelabgriff für Gabelschaltungen Verwendung: Telefonhybrid	12,47
CWC9000	NF-Übertrager, Universal Verwendung: Telefonhybrid	8,14
CWC9003	NF-Übertrager; Universal, klein Verwendung: Telefonhybrid	7,96

Copyright by J.K. 2007 – Alle Rechte vorbehalten! Keine Gewähr für Vollständigkeit und Richtigkeit! Alle genannten Firmennamen dienen nur der Identifizierung.

Schutzrechte bleiben davon unberührt!

Spule 2x4,7mH	Stromkomensierte Drossel Zweifach/ HF-Filter Verwendung: Telefonhybrid	3,54
AQV253	Optokoppler/Solid State Relay Verwendung: Telefonhybrid	4,01
AQV254	Optokoppler/Solid State Relay Verwendung: Telefonhybrid	4,01
HSSR8200	Audio-Schalter, High-Perfom. Verwendung: Audioverstärker	8,54
HCPL3700	Optokoppler mit Gleichrichter Verwendung: Telefonhybrid	7,75
LED 5mm blau	Leuchtdiode, 5mm blau, klar Verwendung: Anzeigen	1,63
LED 5mm rot	Leuchtdiode, 5mm rot klar Verwendung: Anzeigen	1,63
CD4013	CMOS Baustein, Flip-Flop Verwendung: Telefonhybrid	1,25
CD4081	CMOS Baustein, Quad-And-Gate Verwendung: Telefonhybrid	1,25
CD4584	CMOS Baustein, Hex-Schmitt-Trigger Verwendung: Telefonhybrid	1,25
PVA1354	Photo-Voltavic Switch Verwendung: Audio Umschaltung	5,85
1SH18B	Röhre, Mini-Pentode Verwendung: Vorverstärker/Röhrenexciter	5,00 (*)
1SH24B	Röhre, Mini-Pentode Verwendung: Vorverstärker/Röhrenexciter	5,00 (*)
2SH27L	Röhre, Pentode, gekapselt Verwendung: Vorverstärker/Röhrenexciter	5,00 (*)
DF91	Röhre, Pentode, gekapselt Verwendung: Vorverstärker/Röhrenexciter	5,00 (*)
LP-Hybrid-LTG-0	Leiterplatte für Telefonhybrid Anschalteplatte, leer, ungebohrt	20,00 (**)

Copyright by J.K. 2007 – Alle Rechte vorbehalten! Keine Gewähr für Vollständigkeit und Richtigkeit! Alle genannten Firmennamen dienen nur der Identifizierung.

Schutzrechte bleiben davon unberührt!

LP-Hybrid-ANA-0	Leiterplatte für Telefonhybrid Analogplatte, leer, ungebohrt	20,00 (**)
LP-Hybrid-LTG-1	Leiterplatte für Telefonhybrid Anschalteplatte, bestückt, funktionsfähig, geprüft	105,00 (**)
LP-Hybrid-ANA-1	Leiterplatte für Telefonhybrid Analogplatte, bestückt, funktionsfähig, geprüft	105,00 (**)
LP-Hybrid-Gate-1	Leiterplatte für Telefonhybrid Gateplatte, bestückt, funktionsfähig, geprüft,	65,00 (**)

(*) Das Bauteil bezieht sich auf spezielle Projekte.

(**) Die Leiterplatten werden speziell angefertigt. Lieferzeit zwischen 2 und 3 Wochen. Dazu bitte die Webadresse im Anhang kontaktieren.
Keine Lieferung durch Radio K.R.E.

Copyright by J.K. 2007 – Alle Rechte vorbehalten! Keine Gewähr für Vollständigkeit und Richtigkeit! Alle genannten Firmennamen dienen nur der Identifizierung. Schutzrechte bleiben davon unberührt!

Versandkosten innerhalb von Deutschland

Unversichert bis maximal € 5,00 Warenwert	€ 3,50
Versichert ab € 5,01 Warenwert	€ 6,90

Lieferzeit ca. 3 Postlaufstage nach Zahlungseingang.

Nach Auftragseingang wird Ihnen eine Mail mit den entsprechenden Zahlungsdaten und der Gesamtsumme mitgeteilt.

Die Lieferung erfolgt ausschließlich über einen Mitarbeiter von Radio K.R.E. und hat keine Verbindung mit der Einrichtung Radio K.R.E. Sie dient einzig der Förderung einer Idee, Schaltungen für eigene, nicht kommerzielle Zwecke nachzubauen und die Fortbildung und das Interesse an der Studioteknik zu fördern.

Der Empfänger der Ware versichert mit seiner Bestellung, das er die Artikel nur zu seinem persönlichen Gebrauch - oder für dem Einsatz in einer Radio K.R.E. gleichzusetzenden Einrichtung benötigt. Eine gewerbliche Anwendung - sowie ein Wiederverkauf werden ausgeschlossen.

Sind mit diesen Punkten nicht einverstanden - oder können deren Einhaltung nicht garantieren, sehen Sie bitte von einer Bestellung ab.

Besteht der Verdacht, das die angeforderten Bauteile für gewerbliche Zwecke verwendet werden, können wir von der Lieferung zurücktreten.

Wird eine Rechnung mit ausgewiesener Mehrwertsteuer benötigt, kontaktieren sie bitte ausschließlich die nachfolgende Webadresse für Ihre Bestellung. Hier erhalten Sie die benötigten Bauteile zu gesonderten Preisen gegen Rechnung

Werden größere Mengen der Bauelemente benötigt, kontaktieren sie bitte ausschließlich die nachfolgende Webadresse für Ihre Bestellung.

Anhang und Info: Bitte senden Sie die Bestellung bitte an die Mailadresse:

Kleinmengenanfrage bitte an:

NE5517@t-online.de

Betreff: Bauteilunterstützung Radio K.R.E.

Bezugsquelle für Artikel mit (**)unter: www.studioteknik.thtec.org

und: www.thtec.org

Bezugsquelle für größere Mengen unter: www.studioteknik.thtec.org

und: www.thtec.org

Bezugsquelle für Rechnung mit ausgewiesener MWSt : www.studioteknik.thtec.org

und: www.thtec.org